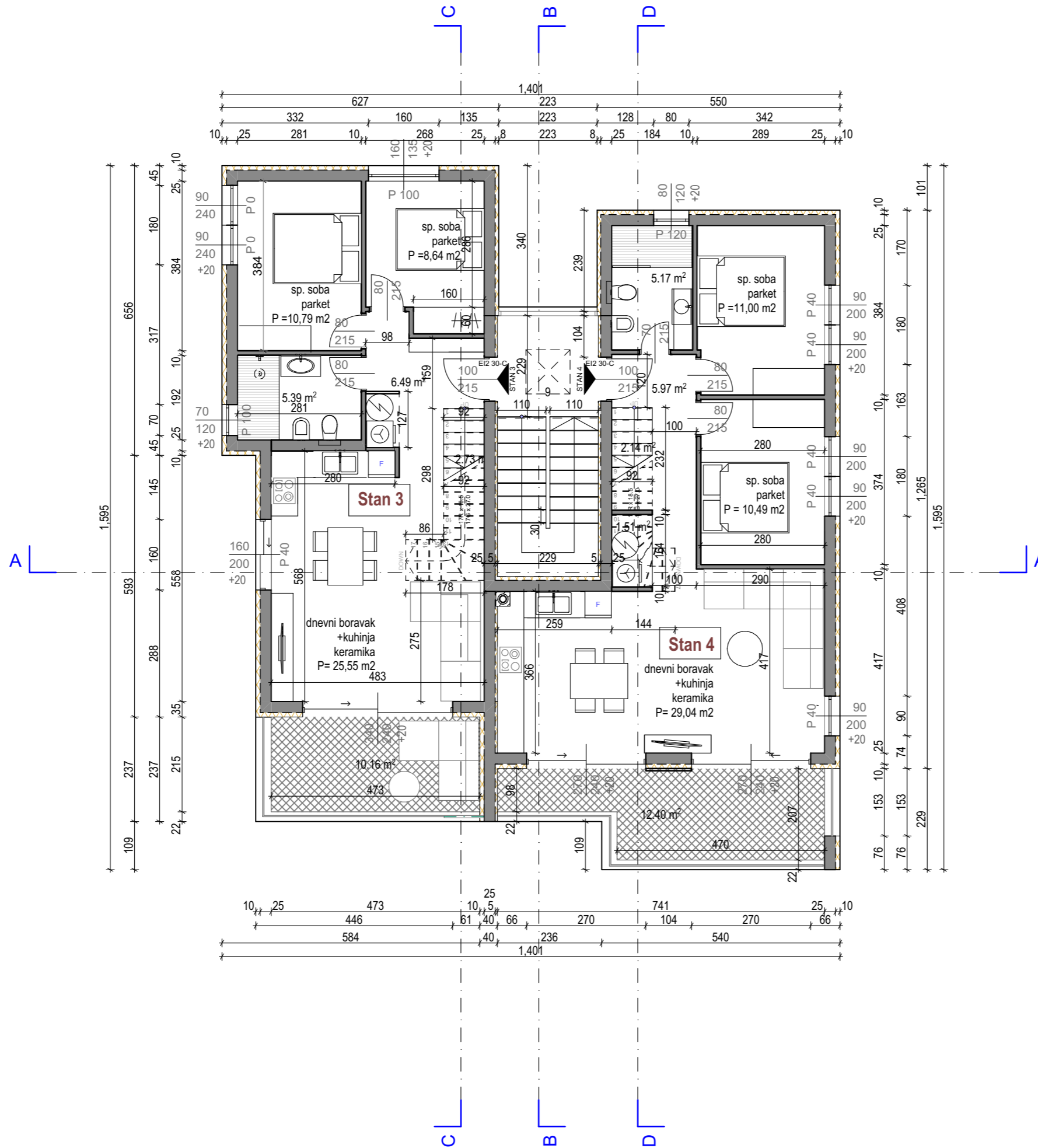


CONTESSA 3

TLOCRT PRVOG KATA



STAN 3

prostorije na prvom katu

- dnevni boravak i kuhinja = 25,55 m²
- predprostor = 6,49 m²
- stepenište = 2,73 m²
- soba 1 = 10,79 m²
- soba 2 = 8,64 m²
- kupaona = 5,39 m²
- ukupno = 59,59 m²
- nat.terasa = 10,16 x 0,75 = 7,62 m²

krovna terasa

- stubišni šaht = 3,10 m²
- nenat. terasa = 40,81 x 0,25 = 10,20 m²

SVEUKUPNO STAN 3 = 80,51 m²

STAN 4

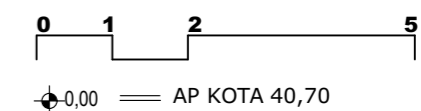
prostorije na prvom katu

- dnevni boravak i kuhinja = 29,04 m²
- predprostor = 5,97 m²
- stepenište = 2,14 m²
- izba = 1,51 m²
- soba 1 = 11,00 m²
- soba 2 = 10,49 m²
- kupaona = 5,17 m²
- ukupno = 65,32 m²
- nat.terasa = 12,40 x 0,50 = 6,20 m²

krovna terasa

- stubišni šaht = 3,16 m²
- nenat. terasa = 53,34 x 0,25 = 13,34 m²

SVEUKUPNO STAN 4 = 88,02 m²



TLOCRT PRVOG KATA

INVESTITOR	NOVIGRAD INŽENJERING D.O.O., H. P. TURIST D.O.O., R4 INVEST D.O.O.	glavni projekt
ZAHVAT	Višeobiteljska stambena građevina i dva bazena	br.projekta XXIII-6/23
LOKACIJA	k.č. 3166/16, k.o. Novigrad	MJ 1:100
PROJEKTANT	Sanja Petrić, dipl.ing.arh.	
GL.PROJEKTANT	Sanja Petrić, dipl.ing.arh.	



SANJA PETRIĆ
 dipl.ing.arh.
 Ovlaštena arhitektica
 A 3089

URED OVLAŠTENOG ARHITEKTA - Rovinj
 Ovlaštena arhitektica
 Sanja Petrić dipl.ing.arh.